

# Luzie kommt zu Ihnen!



**Das schnelle Glasfasernetz für Internet, Telefon und TV kommt jetzt auch zu Ihnen.**

**Endlich schnelle Verbindungen. Keine Einrichtungskosten, keine Knebelverträge, aber Leistung satt.**

**Luzie. Das schnelle Internet für Nümbrecht.**

## Guten Tag,

die GWN beginnt damit, das schnelle Glasfasernetz auch in Ihrem Ortsteil zu bauen, damit Sie in Zukunft schnelles Internet, Telefon und Fernsehen über das hochmoderne Breitbandnetz erhalten können. Mit diesem Informationsblatt möchten wir Sie gerne über alle nun folgenden Schritte informieren.

### Ganz wichtig: Sprechen Sie mit uns!

Wenn Sie Fragen haben, wenden Sie sich bitte direkt an uns, wir beraten Sie gerne. Senden Sie eine eMail an [breitband@gwn24.de](mailto:breitband@gwn24.de), oder rufen Sie uns unter der Nummer (02293) 9113 0 an.

### Was passiert jetzt?

Wir senden allen Grundstückseigentümer\*innen einen Grundstücksnutzungs- und einen Netzanschlussvertrag zu. Sobald wir diese Verträge zurück erhalten, können wir damit beginnen, den Hausanschluss zu bauen.

Ein Mitarbeiter der GWN wird nach Eingang der Verträge mit Ihnen einen Beratungstermin vereinbaren, um mit Ihnen zu klären, an welcher Stelle der Hausanschluss erfolgen soll.

Von der Straße wird dann (nach Möglichkeit ohne Graben) ein Leerrohr bis zu Ihrem Haus verlegt und das Leerrohr in Ihr Haus geführt – in der Regel in den Keller. Später wird die eigentliche Glasfaser in das Röhrchen »eingelassen«.

Der Abschluss des Netzes der GWN in Ihrem Haus erfolgt am APL (»Abschlusspunkt Linientechnik«). Mit dem APL ist der Hausanschluss fertiggestellt. Ab hier müssen Sie sich entscheiden, ob und wie Sie das Glasfasernetz nutzen möchten.

### Von der Glasfaser zum Router

Wenn die Glasfaser bei Ihnen im Haus ankommt, müssen die Lichtsignale in elektrische Signale umgewandelt werden. Diese Signale können dann an Computer, Telefon und TV verteilt werden – entweder mit einem Netzwerkkabel oder drahtlos über WLAN.

Dafür werden zwei Geräte eingesetzt. Erst wenn Sie einen Luzie-Vertrag mit uns abgeschlossen haben, muss der so genannte ONT (»Optical Network Terminal«, deutsch »Optischer Netzwerk Abschluss«) bei Ihnen eingebaut werden. Dieses Gerät wandelt die Lichtsignale der Glasfaser in elektrische Impulse. Dafür benötigt es etwas Strom, es sollte also in der Nähe einer Steckdose montiert werden. Der ONT gehört der GWN, Sie bekommen ihn für die Dauer Ihres Vertrages kostenfrei gestellt. In den ONT hinein führt das Glasfaserkabel aus dem APL, aus dem ONT heraus führt dann ein Netzwerkkabel.

Das zweite Gerät ist der Router (bei der GWN eine moderne FRITZ!Box). Ein Netzwerkkabel wird vom ONT in den Router eingesteckt. Der Router bietet Anschlussmöglichkeiten für Telefon, Drucker und Computer sowie ein WLAN für Laptops, Smartphones oder Tablets.

### Ab jetzt sind Sie gefragt!

Jetzt müssen Sie überlegen, wie Sie Ihr Haus-Netzwerk planen wollen. Meist ist es unpraktisch, wenn der Router im Keller ist, weil dann das WLAN nur schlecht funktioniert (und man keine Geräte direkt einstecken kann). Darum ist es sinnvoll, ein CAT-6-Netzwerkkabel (oder neuer) im Haus zu verlegen, um den Router an einer besser geeigneten Stelle aufstellen zu können.

Dies kann durch eine Fachfirma gemacht werden, aber es ist auch möglich, dass Sie diese Verkabelung selbst vornehmen, wenn Sie die technischen Anforderungen beherrschen.

Alternativ könnte man bereits den ONT an einer anderen Stelle im Haus montieren – dann muss aber ein Glasfaserkabel vom APL bis zum Platz des ONT führen. Bitte setzen Sie sich mit uns in Verbindung, um die technischen Voraussetzungen zu klären.

Wir stehen Ihnen gerne mit Rat und Empfehlungen für Ihre Hausverkabelung zur Seite.

### Jetzt kann die schnelle Luzie kommen!

Um das Internet nun auch nutzen zu können, müssen Sie noch einen Vertrag mit einem Anbieter abschließen (... wenn Sie dafür zur GWN kommen, wäre das natürlich schön. Auf den anderen Seiten in diesem Informationsblatt stellen wir Ihnen unsere besonders kundenfreundlichen Luzie-Angebote vor).

Von uns erhalten Sie einen Router (die FRITZ!Box), der sich automatisch konfiguriert. Sollten Sie einen eigenen Router verwenden wollen, müssen Sie diesen selbst konfigurieren. Die notwendigen Daten erhalten Sie auf Anfrage von Ihrem Anbieter.

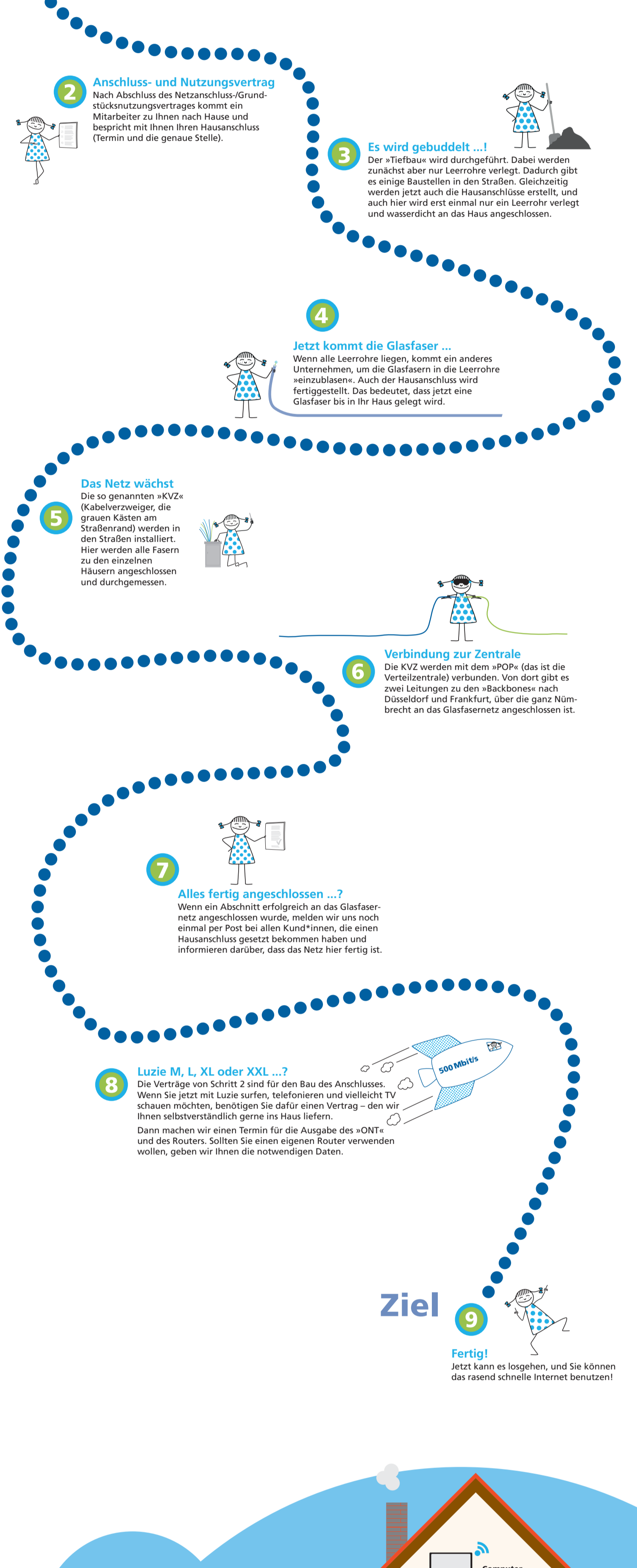
Jetzt können Sie die Produkte nutzen, die Sie gebucht haben.

### Wir wünschen Ihnen viel Spaß mit dem schnellen Glasfasernetz der GWN!

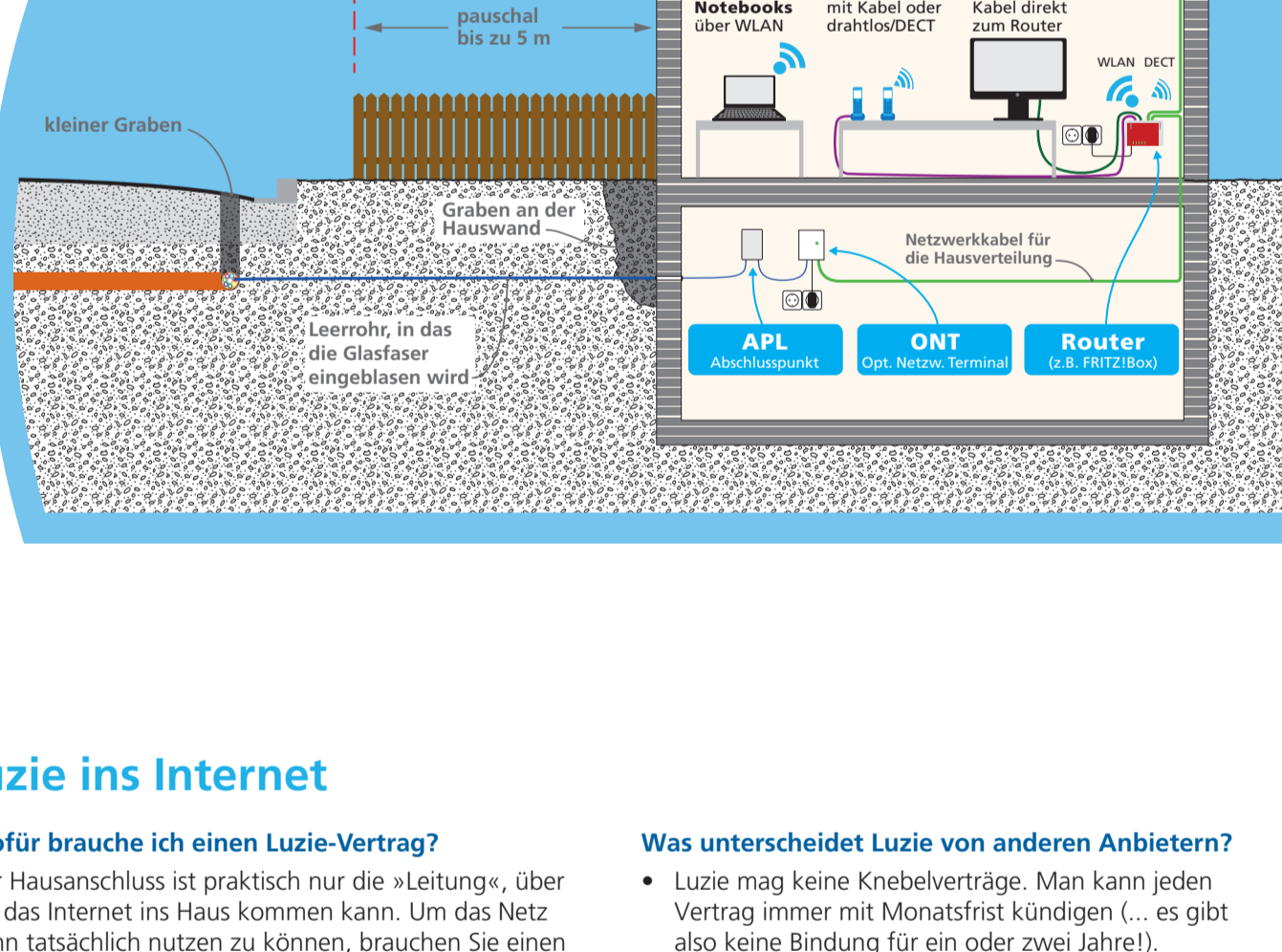
Eine ausführliche FAQ sowie alle aktuellen Informationen finden Sie auf [www.luzie24.de](http://www.luzie24.de) und auf der Facebook-Seite der GWN.

## Wie funktioniert der Glasfaseranschluss ... ?

Vom ersten Infogespräch bis zum Freischalten sind eine ganze Menge Schritte erforderlich, und eine ganze Reihe von Unternehmen müssen sich miteinander absprechen. Hier eine Übersicht der wichtigsten Schritte ...



## So kommt Luzie in das Haus



## Mit Luzie ins Internet

**Wofür brauche ich einen Luzie-Vertrag?**  
Der Hausanschluss ist praktisch nur die »Leitung«, über die das Internet ins Haus kommen kann. Um das Netz dann tatsächlich nutzen zu können, brauchen Sie einen Anbieter und einen Vertrag, und dafür gibt es bei der GWN die Luzie-Produkte.

**Was gibt es alles bei Luzie?**  
Die GWN bietet Internet mit Luzie M bis XXL Kombi-Verträge an, also Internet und Telefon – einige enthalten sogar Luzie-TV. Darüber hinaus haben wir aber auch reine Internetverträge ohne Telefon, und reine Telefonverträge ohne Internet.

**Soll ich meinen derzeitigen Vertrag kündigen?**  
Wenn Sie Ihre Telefonnummer auch weiterhin benutzen wollen, wird die GWN dies für Sie tun, damit Sie sicher sein können, dass Kündigung und Rufnummernmitnahme auch funktionieren. Reine Internetverträge (ohne Telefon) können von uns nicht gekündigt werden. Sie sollten aber wissen, wann Ihr bestehender Vertrag (Telefon und Internet) endet. In der Regel finden Sie dies in Ihrem Vertrag oder auf der Telefonrechnung, ansonsten fragen Sie Ihren derzeitigen Anbieter.

Für alle, die noch in einem Vertrag mit Telefonie stecken, aber sofort nach Verfügbarkeit das schnelle Internet nutzen möchten, gibt es für eine Übergangszeit die günstigsten »StandBy-Tarife«, so dass Sie zumindest nicht den vollen Betrag doppelt zahlen müssen.

### Was unterscheidet Luzie von anderen Anbietern?

- Luzie mag keine Knebelverträge. Man kann jeden Vertrag immer mit Monatsfrist kündigen (... es gibt also keine Bindung für ein oder zwei Jahre!).
- Unsere Produkte und unsere AGB sind – wie immer bei der GWN – klar und verständlich, ohne Sternchen und Fußnoten formuliert.
- In vielen Produkten sind Telefon-Flatrates bereits eingeschlossen, teilweise auch ins deutsche Mobilnetz.
- Wenn es bei unseren Produkten zu Optimierungen kommen sollte, dann erhalten dies automatisch auch alle Bestandskunden, nicht nur Neukunden.
- Die GWN bietet Ihnen beim Internet den gleichen guten Service wie sonst auch: keine Callcenter oder Tonbänder, sondern direkte und persönliche Antworten.
- Die langjährige Verbundenheit unserer Strom- und Gaskunden schätzen wir sehr. Damit gilt für weit über 90% der Nümbrecher Bürgerinnen und Bürger der reduzierte Preis für Energiekunden.
- Keine »Endlosmieten«. Der Router (Fritzbox) kostet eine faire monatliche Rate, und nach 36 Monaten gehört er dann Ihnen.

**GWN Gemeindewerke Nümbrecht**  
Schulstraße 4  
51588 Nümbrecht  
Telefon 02293 9113 0  
[breitband@gwn24.de](mailto:breitband@gwn24.de)  
[www.gwn24.de](http://www.gwn24.de)  
[www.luzie24.de](http://www.luzie24.de)



### Hinweise

**Kundenpreis/Normalpreis**  
»Energiekunden« sind Kunden, die von der GWN mit Strom, Gas oder Wärme beliefert werden.

**Telefonieren mit Luzie**  
Bei allen Produkten, die Telefonie enthalten, gelten die angegebenen Minutenpreise bzw. die Flatrates für Anrufe in das deutsche Festnetz oder die deutschen Mobilnetze. In den Tarifen Luzie M und Luzie L kann für 5 Euro (brutto) zusätzlich eine Flatrate für Verbindungen in alle deutschen Mobilnetze gebucht werden.

Verbindungen in ausländische Fest- oder Mobilnetze sowie Sonderrufnummern und Mehrwertdienste werden nach den jeweils aktuellen Preislisten für Telefonieverbindungen abgerechnet.

Die Angebote gelten für Privatkunden. Alle Preise sind inklusive 19% Umsatzsteuer.

### Luzie Standby

Für Kunden mit einem Vertrag bei einem anderen Anbieter  
Alle Kombiprodukte können (bis der alte Vertrag ausgelaufen ist) auch als so genannte Standby-Produkte zum halben Preis abgeschlossen werden. In diesen Fällen wird der Internetzugang sofort freigeschaltet, die Telefoniermöglichkeit wird nach Ablauf der Standby-Frist dazugeschaltet.

**Preis für alle Kunden; jeweils 50% des regulären Produktpreises**

## Unsere Kombiprodukte: Internet, Telefon (XL und XXL: auch TV)

Luzie M	Luzie L	Luzie XL	Luzie XXL
Download: ..... 100 MBit/s Upload: ..... 50 MBit/s	Download: ..... 150 MBit/s Upload: ..... 120 MBit/s	Download: ..... 250 MBit/s Upload: ..... 120 MBit/s	Download: ..... 500 MBit/s Upload: ..... 200 MBit/s
Festnetz ..... Flat Mobilnetz ..... 10 ct/Min Luzie TV ..... -	Festnetz ..... Flat Mobilnetz ..... 10 ct/Min Luzie TV ..... -	Festnetz ..... Flat Mobilnetz ..... Flat Luzie TV ..... Ja	Festnetz ..... Flat Mobilnetz ..... Flat Luzie TV ..... Ja
Preis für Energiekunden der GWN 44,00 €/Monat Normalpreis 47,00 €/Monat	Preis für Energiekunden der GWN 55,00 €/Monat Preis für Nichtkunden 58,00 €/Monat	Preis für Energiekunden der GWN 66,00 €/Monat Preis für Nichtkunden 69,00 €/Monat	Preis für Energiekunden der GWN 99,00 €/Monat Preis für Nichtkunden 102,00 €/Monat

Bitte die Hinweise im Text oben beachten!



### Internetprodukte (ohne Telefon)

Luzie Internet 1	Luzie Internet 2	Luzie Internet 3
Download: ..... 75 MBit/s Upload: ..... 25 MBit/s	Download: ..... 150 MBit/s Upload: ..... 70 MBit/s	Download: ..... 300 MBit/s Upload: ..... 120 MBit/s
Festnetz ..... - Mobilnetz ..... - Luzie TV ..... -	Festnetz ..... - Mobilnetz ..... - Luzie TV ..... -	Festnetz ..... - Mobilnetz ..... - Luzie TV ..... -
Preis für Energiekunden der GWN 33,00 €/Monat Preis für Nichtkunden 36,00 €/Monat	Preis für Energiekunden der GWN 44,00 €/Monat Preis für Nichtkunden 47,00 €/Monat	Preis für Energiekunden der GWN 55,00 €/Monat Preis für Nichtkunden 58,00 €/Monat

### Telefonie (ohne Internet)

Luzie Telefon	Luzie Telefon XL
Festnetz ..... 2 ct/Min Mobilnetz ..... 10 ct/Min	Festnetz ..... Flat Mobilnetz ..... Flat
Preis für Energiekunden der GWN 15,00 €/Monat Preis für Nichtkunden 18,00 €/Monat	Preis für Energiekunden der GWN 33,00 €/Monat Preis für Nichtkunden 36,00 €/Monat

### TV

**Luzie TV**  
Mehr als 120 Sender, viele davon in HD, sowie über 80 Radioprogramme. Inklusive Luzie 9, dem neuen Infokanal für Nümbrecht.

Preis für Energiekunden der GWN  
8,00 €/Monat  
Preis für Nichtkunden  
11,00 €/Monat